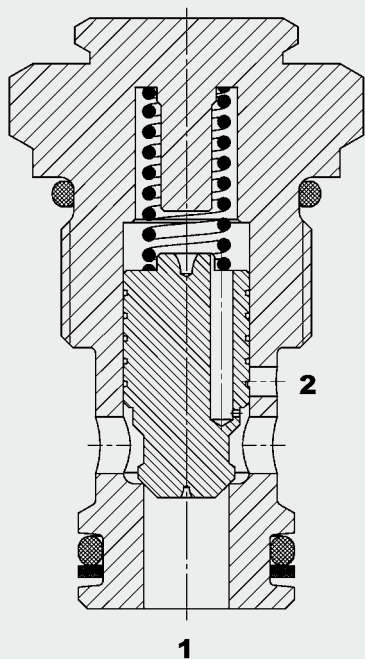




bis 100 l/min  
bis 350 bar

## FUNKTION



Das Rückschlagventil RVM06020-51 ist ein direktgesteuertes, federbelastetes Kegelsitzventil.

Bei nicht durchströmtem Ventil hält die Druckfeder den Kegel in Schließstellung und sperrt somit von Anschluss 2 nach Anschluss 1 ab. Das Ventil öffnet, wenn der Druck an Anschluss 1 höher wird als der Druck an Anschluss 2 einschließlich der Druckfederkraft.

## Rückschlagventil Kegelsitzausführung, Einschraubventil metrisch – 350 bar RVM10120-51

### ALLGEMEINES

- Hochleistungsausführung für hohe Schaltzyklenzahl
- Hauptsächliche Anwendung zur Verhinderung von unkontrollierten oder Kriechbewegungen von unter Last stehenden Zylindern und zur Absperrung von Anlagenteilen
- Außenliegende Oberflächen verzinkt
- Minimaler Verschleiß und lange Lebensdauer durch gehärtete und geschliffene Ventilbauteile
- erhöhte Verschleißfestigkeit durch außen geführten, gedämpften Kegelkolben

### KENNGRÖSSEN

Betriebsdruck:	max. 350 bar	
Volumenstrom:	max. 100 l/min	
Interne Leckage:	max. 0,25 ml/min (5 Tropfen/min) bei 350 bar	
Öffnungsdruck:	0,5 bar (andere auf Anfrage)	
Druckflüssigkeitstemperaturbereich:	min. -30 °C bis max. +100 °C	
Umgebungstemperaturbereich:	min. -30 °C bis max. +100 °C	
Betriebsmedium:	Hydrauliköl nach DIN 51524 Teil 1 und 2	
Viskositätsbereich:	min. 2,8 mm <sup>2</sup> /s bis max. 800 mm <sup>2</sup> /s	
Filterung:	max. zulässiger Verschmutzungsgrad der Betriebsflüssigkeit nach ISO 4406 Klasse 21/19/16 oder besser	
MTTF <sub>d</sub> :	150 Jahre	
Einbaulage:	beliebig	
Werkstoff:	Ventilkörper:	Automatenstahl
	Schließelement:	gehärteter und geschliffener Stahl
	Dichtungen:	NBR (Standard) FPM (optional, Temperaturbereich -20 °C bis +120 °C)
	Stützringe:	PTFE
Einbauraum:	10120	
Gewicht:	0,12 kg	

