



Mobil-Display Optical Bonding HY-eVision² 7.0

Beschreibung

Das kompakte, hintergrundbeleuchtete 7" TFT-Farbdisplay mit integriertem high-end eVision² Display-Controller zeichnet sich in der optisch gebondeten Variante durch eine äußerst hohe Bildqualität, geringe Reflexionen, hohe Farbsättigung sowie optimale Ablesbarkeit auch unter schlechtesten Lichtverhältnissen aus.

Das Display wird durch ein stabiles Metall-/Kunststoffgehäuse geschützt und kann sowohl im Außenbereich als auch direkt ins Armaturenbrett eingebaut oder mit einem RAM Mount®-System im Blickfeld des Fahrers/Bedieners im Cockpit aufgebaut werden.

Zehn frei programmierbare, beleuchtete Funktionstasten bilden eine einfach zu bedienende Mensch-Maschinen-Schnittstelle.

Bis zu zwei analoge Kameras und bis zu 2 digitale Ethernet-Kameras können angeschlossen werden, um dem Bediener eine optimale Sicht um das Fahrzeug geben.

Durch das Verfahren des „Optical Bonding“ zwischen TFT-Display und Frontglas können Kondensationseffekte nahezu ausgeschlossen werden. So ist auch bei schwierigsten Umgebungs- und Lichtbedingungen ein optimales Arbeiten gegeben.

Besondere Merkmale

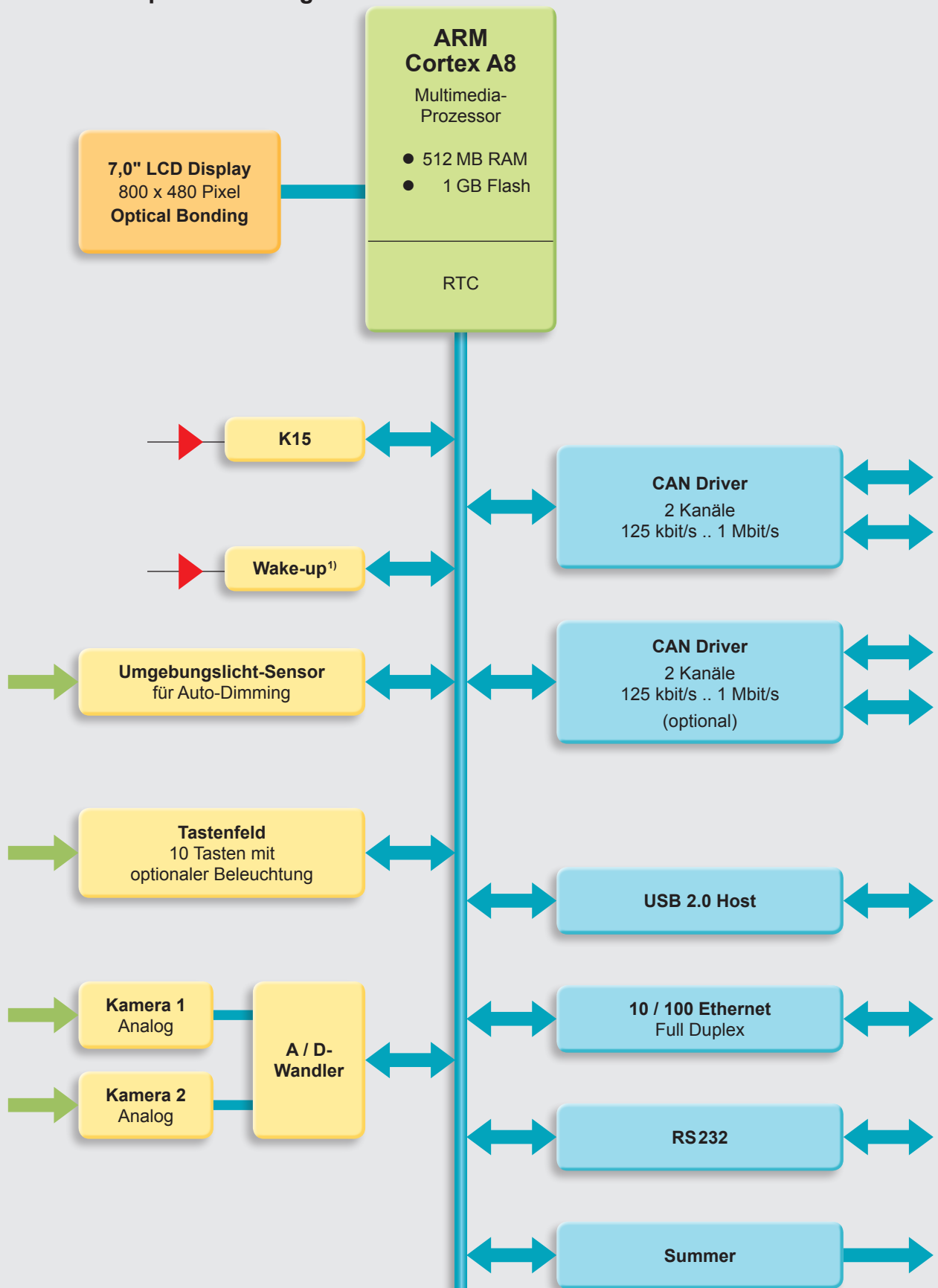
- 7,0" Display mit großem Blickwinkel, hohem Kontrastverhältnis
- Programmierung in CODESYS V3
- Anzeige/Erstellung von PDF-Dateien und Animationen, 3D-fähig
- 2 analoge Kamera-Schnittstellen mit Bild-in-Bild-Funktion
- Bis zu 2 digitale Ethernet-Kameras anschließbar
- Bis zu 4 CAN, USB 2.0 Host, RS232, Ethernet
- Echtzeituhr
- Sleep Modus mit Shutdown
- Wake-up Pin und Wake-up Timer
- Betrieb in 12 V und 24 V Systemen möglich
- Wasser- und staubdichtes IP 6K5-Gehäuse
- E12 Typgenehmigung

Technische Daten

| Umgebungsbedingungen | |
|---|---|
| Betriebstemperatur | -30 .. +60 °C (Umgebung) |
| Lagertemperatur | -30 .. +80 °C |
| Versorgungsspannung | 9 .. 32 V DC |
| Erfüllt folgende Standards | |
| CE-Zeichen | Konform mit 2014/30/EU |
| E-Zeichen | ECE-R10 |
| EMV | EN 13309 |
| ESD | ISO 10605 |
| Elektrisch | ISO 16750-2, ISO 7637-3 |
| Schutzart | ISO 20653 IP6K5 |
| Temperatur | ISO 16750-4 |
| Vibration, Erschütterungen, Stöße | ISO 16750-3 |
| Abmessungen und Gewicht | |
| Gehäuse-Abmessungen | 235 x 135 x 52,4 mm |
| Gehäuse-Material | Robustes pulverbeschichtetes Druckgussgehäuse vorne |
| Gewicht | 1,2 kg |
| Display | |
| Bildschirmdiagonale | 7,0" (17,8 cm) / 16:9 Format |
| Bildpunkte | 800 x 480 |
| Aktiver Bereich | 152,4 mm x 91,44 mm |
| Punktgröße | 0,1905 mm x 0,1905 mm |
| Luminanz | 500 cd/m² |
| Blickwinkel | Vertikal: ±60° / Horizontal: ±70° |
| Kontrastverhältnis | 600:1 |
| Reaktionszeit | 5 ms |
| LCD-Typ | TFT (aktive Matrix) |
| Hintergrundbeleuchtung | LED |
| Lebensdauer der Hintergrundbeleuchtung | ≥ 50.000 h bei +25 °C (konstant) |
| Merkmale | |
| Flüssigkristallanzeige mit Hintergrundbeleuchtung und hohem Kontrast | |
| Auto-Dimming über Umgebungslicht-Sensor | |
| 32-Bit ARM Cortex A8 Mikrocontroller, 800 MHz, 1 GB Flash, 512 MB RAM | |
| 34-poliger Tyco-Zentralstecker | |
| K15 für Zündungs-Eingang | |
| 2 x Composite Video-Schnittstelle für externe Kamera | |
| 2 x CAN- (optional 4 x CAN-) Schnittstelle, 125 kbit/s .. 1 Mbit/s | |
| 1 x RS232- und 1 x Ethernet-Schnittstelle 100 Mbit/s | |
| 1 x USB 2.0 Host | |
| Echtzeituhr (Goldcap gepuffert) | |
| Summer | |
| Sleep Modus (Wake-up < 0,5 s) mit Shutdown-Funktion | |
| Wake-up Pin (außer bei 4 x CAN-Variante), Wake-up Timer (über RTC) | |
| Programmierbar in CODESYS V3 mit verbesserter Target-Visualisierung inklusive Unterstützung für CANopen® Master | |

Anmerkung: Alle externen Schnittstellen (außer USB) sind vor Kurzschlüssen gegen Masse und BAT+ geschützt.

HY-eVision² 7.0 – Optical Bonding



¹⁾ außer bei 4 x CAN-Variante

Typenschlüssel

HY-eVision² 7.0 – CD – P – R – 00 1X 00 – E – 000

Firmware

CD = CODESYS Run-Time-System
für CODESYS Entwicklungsumgebung

RAM-Speicher

P = 512 MByte

Flash-Speicher

R = 1 GByte

Funktionale Sicherheit

00 = Standard (keine)

Geräte-Optionen

10 = Optical Bonding
14 = Optical Bonding, mit 4 x CAN Schnittstelle

Bedien-Optionen

00 = keine

Auflösung

E = 800 x 480 Pixel

Modifikationsnummer

000 = Standard

Anmerkung

Bei Geräten mit anderer Modifikationsnummer ist das Typenschild bzw. die mitgelieferte technische Änderungsbeschreibung zu beachten.

Zubehör

Passendes Zubehör, wie z. B. Leitungs- und Verbindungstechnik, Kameras usw., finden Sie im Kapitel Zubehör.

Anmerkung

Die Angaben in diesem Prospekt beziehen sich auf die beschriebenen Betriebsbedingungen und Einsatzfälle.

Bei abweichenden Einsatzfällen und/oder Betriebsbedingungen wenden Sie sich bitte an die entsprechende Fachabteilung.

Technische Änderungen und Korrekturen sind vorbehalten.

HYDAC ELECTRONIC GmbH

Hauptstraße 27, 66128 Saarbrücken

Tel. +49 6897 509-01

Fax +49 6897 509-1726

E-Mail: electronic@hydac.com

Internet: www.hydac.com

Abmessungen

