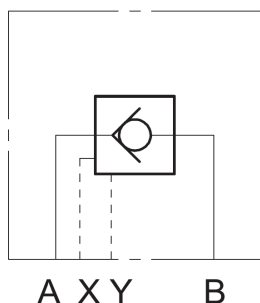




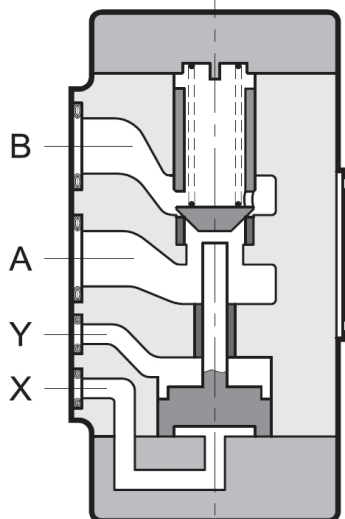
Rückschlagventil hydraulisch entsperrbar Plattenaufbau VP-RP10

SYMBOL



bis 320 bar
bis 100 l/min

FUNKTION



Rückschlagventile RP10 sind direktgesteuerte, federbelastete Kegelsitzventile. In Durchflussrichtung von A nach B ist ein freies Durchströmen möglich. In Gegenrichtung wird der Kegel auf den Kegelsitz gepresst und sperrt ab. Bei Einleitung eines genügend hohen Steuerdrucks am Anschluss 3 wird der Kegel vom Ventil Sitz gehoben und das Ventil kann auch von B nach A durchströmt werden. Der notwendige Aufsteuerdruck an Anschluss 3 ist abhängig von den Drücken an Anschluss 1. Zusätzlich hat das Ventil eine Federraumentlastung, wodurch ein ungewolltes Schließen des Ventils verhindert wird.

ALLGEMEINES

- Lochbild nach ISO 5781-08, Nenngröße 10
- entsperrbares Rückschlagventil
- niedrige Strömungsverluste durch größtmögliche Kanäle
- leckagefreies Halten der Arbeitsstellung von Zylindern und Motoren

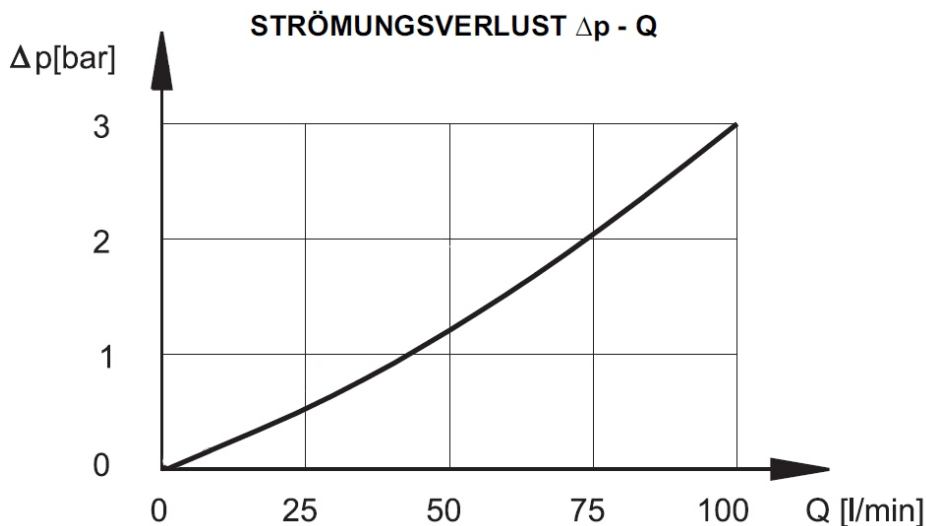
KENNGRÖSSEN

Betriebsdruck:	max. 320 bar
Volumenstrom:	max. 100 l/min
Aufsteuerverhältnis:	2,7 : 1
Druckflüssigkeit:	Hydrauliköl nach DIN 51524 Teil 1 und 2
Druckflüssigkeitstemperaturbereich:	-20°C bis max. +80°C
Umgebungstemperaturbereich:	-20°C bis max. +50°C
Viskositätsbereich:	10 – 400 mm ² /s wird empfohlen
Filterung:	Max. zulässiger Verschmutzungsgrad der Betriebsflüssigkeit nach ISO 4406 Klasse 20/18/15
Einbaulage:	beliebig
Anschlusslochbild:	ISO 5781-08
Gewicht:	6,0 kg

KENNLINIEN

gemessen bei 36 mm²/s und 50°C

Die im Diagramm angegebenen Kennlinien beziehen sich auf den Durchfluss B→A und A→B mit einem hydraulisch entsperrten Ventil. Für den Durchfluss A→B, mit einem nicht hydraulisch entsperrten Ventil, addieren Sie den Öffnungsdruck zu den Diagrammwerten.

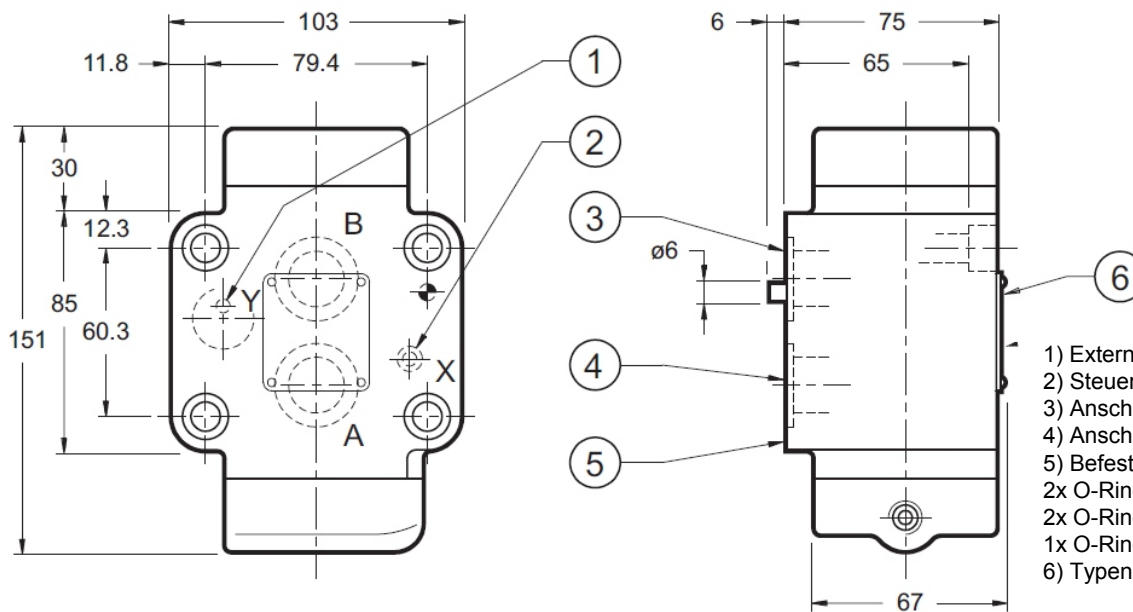


Standardausführungen Mat.-Nr.
 VP-RP10 35 S01/V 3541184
 VP-RP10 50 S01/V 3541188
 Andere Ausführungen auf Anfrage

TYPENSCHLÜSSEL

	VP-RP10 35 S01 /V
Benennung und Nenngröße	
Rückschlagventil entsperrbar NG 10	
Öffnungsdruck	
35 = 3,5 bar	
50 = 5,0 bar	
Ausführung	
S01 = Standard	
Dichtungswerkstoff	
V = FPM (Standard)	
N = NBR	

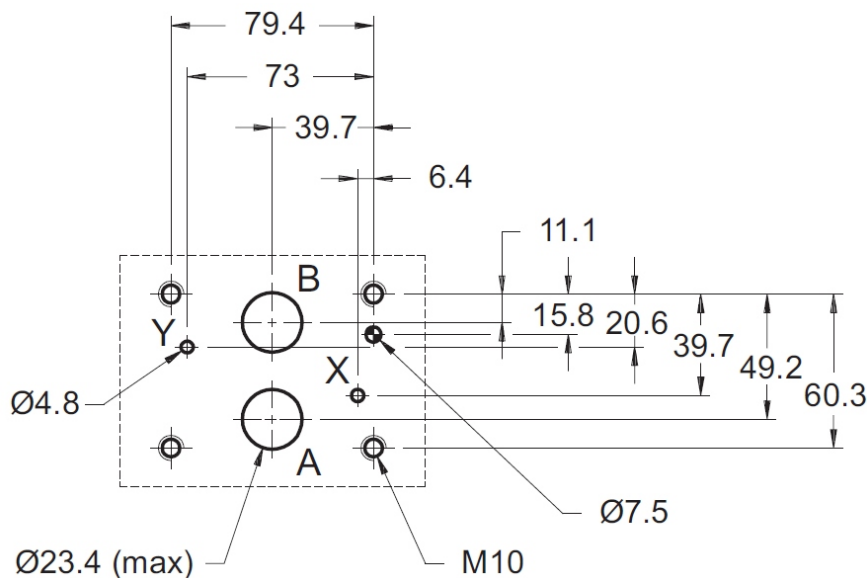
ABMESSUNGEN



- 1) Externe Leckölleitung Y (1/4")
- 2) Steuerungsanschluss X (1/4")
- 3) Anschluss Ausgang B (3/4")
- 4) Anschluss Eingang A (3/4")
- 5) Befestigungsplatte mit O-Ringen
 2x O-Ring 27,7 x 2,62 FPM
 2x O-Ring 17,13 x 2,62 FPM
 1x O-Ring 5,28 x 1,78, 90 Shore FPM
- 6) Typenschild

Befestigungsschrauben:
 4 St Innensechskant M10x80 10.9
 Anzugsmoment: 40 Nm + 4 Nm
 Alle Maße in mm.
 Befestigungselemente sind nicht im Lieferumfang enthalten.

Befestigungsplatte nach ISO 5781-08-10-*00



Anmerkung
 Die Angaben in diesem Prospekt beziehen sich auf die beschriebenen Betriebsbedingungen und Einsatzfälle. Bei abweichenden Einsatzfällen und/oder Betriebsbedingungen wenden Sie sich bitte an die entsprechende Fachabteilung. Technische Änderungen sind vorbehalten.

HYDAC Fluidtechnik GmbH
 Justus-von-Liebig-Str. 5
 66280 Sulzbach / Saar
 Tel.: 06897 / 509 -0
 Fax: 06897 / 509 -598
 Email: flutec@hydac.com