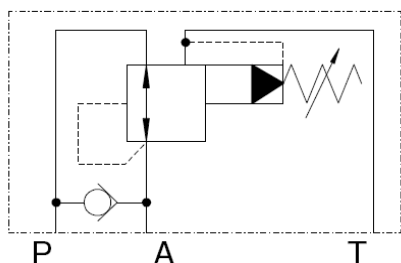




Druckregelventil vorgesteuert Plattenaufbau VP-DRP6

SYMBOL



bis 350 bar
bis 60 l/min

ALLGEMEINES

- Lochbild nach ISO 24340 Form A6, Nenngröße 6
- vorgesteuertes Druckregelventil
- ungehinderter Durchfluss in Gegenrichtung durch eingebautes Rückschlagventil (Öffnungsdruck 0,5 bar)

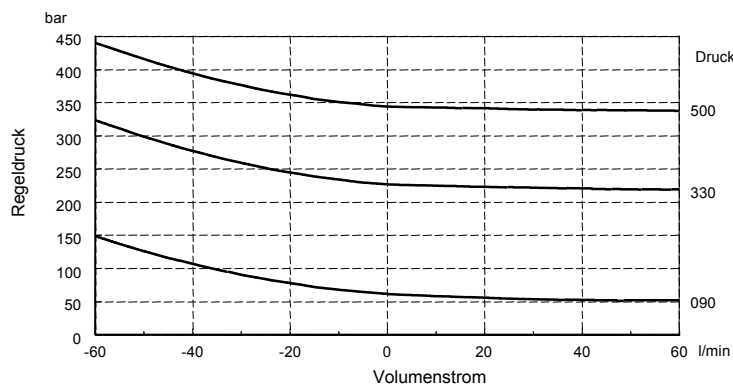
KENNGRÖSSEN

Betriebsdruck:	max. 350 bar
Volumenstrom:	max. 60 l/min
Leckölstrom (intern):	< 0,5 l/min
Druckflüssigkeit:	Hydrauliköl nach DIN 51524 Teil 1 und 2
Druckflüssigkeitstemperaturbereich:	-20°C bis max. +80°C
Umgebungstemperaturbereich:	-20°C bis max. +50°C
Viskositätsbereich:	7,4 – 420 mm ² /s wird empfohlen
Filterung:	Max. zulässiger Verschmutzungsgrad der Betriebsflüssigkeit nach ISO 4406 Klasse 21/19/16
Einbaulage:	beliebig
Anschlusslochbild:	ISO 24340 Form A6
Gewicht:	1,2 kg

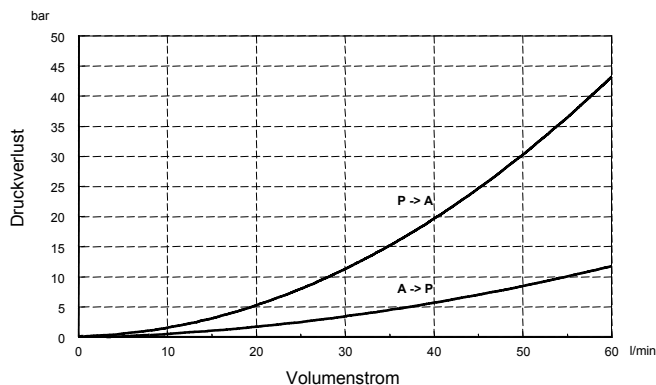
KENNLINIEN

gemessen bei: 33mm²/s, T Öl = 46°C

Regelkennlinie



Druckverlust $\Delta P/Q$



Ausführungen auf Anfrage **Mat.-Nr.**
 VP-DRP6 090VR S01/N 3497267
 VP-DRP6 330VR S01/N 3497268
 VP-DRP6 500VR S01/N 3497269
 Andere Ausführungen auf Anfrage

TYPENSCHLÜSSEL

VP-DRP6 090 VR S01 /V

Benennung und Nenngröße _____
 Druckregelventil vorgesteuert NG 6

Druckbereiche _____
 090 = bis 60 bar
 330 = bis 230 bar
 500 = bis 350 bar

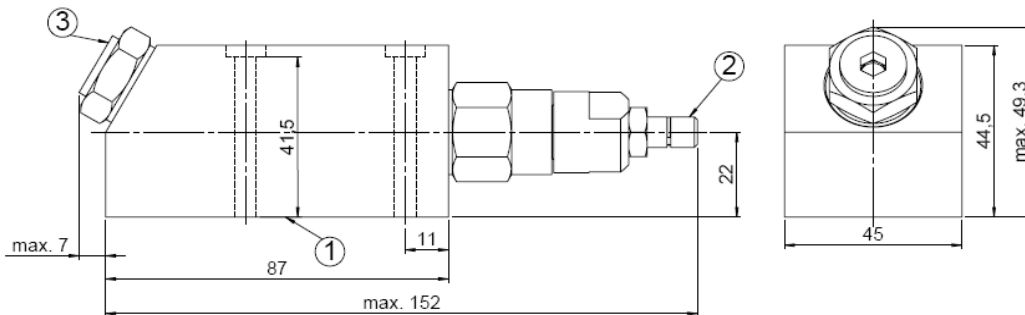
Verstellart _____
 V = verstellbar mit Werkzeug

Rückschlagventil _____
 R (Öffnungsdruck 0,5 bar)

Ausführung _____
 S01 = Standard

Dichtungswerkstoff _____
 V = FPM (Standard)
 N = NBR

ABMESSUNGEN

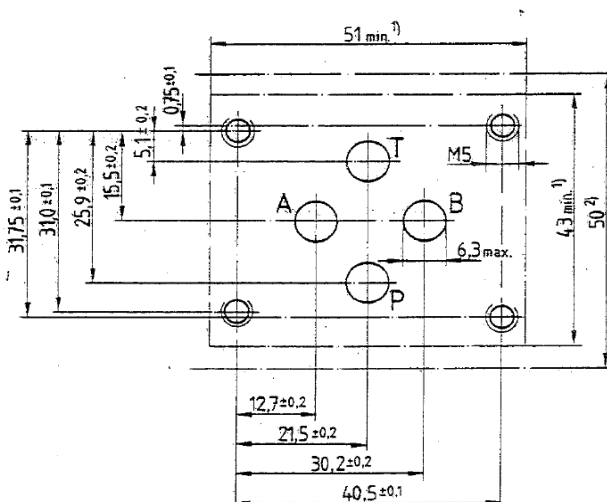


- 1) Befestigungsplatte mit Abdichtungsringen:
4x O-Ring 9,25 x 1,78 FPM
- 2) Druckregelventil einstellbar mit Werkzeug
- 3) Rückschlagventil

Befestigungsschrauben:
 4 St Innensechskant M5x50 10.9
 Anzugsmoment: 5 Nm + 0,5 Nm

Alle Maße in mm. Befestigungselemente sind nicht im Lieferumfang enthalten.

Befestigungsplatte nach ISO 24340 Form A6



Anmerkung
 Die Angaben in diesem Prospekt beziehen sich auf die beschriebenen Betriebsbedingungen und Einsatzfälle. Bei abweichenden Einsatzfällen und/oder Betriebsbedingungen wenden Sie sich bitte an die entsprechende Fachabteilung. Technische Änderungen sind vorbehalten.

HYDAC Fluidtechnik GmbH
 Justus-von-Liebig-Str. 5
 66280 Sulzbach / Saar
 Tel.: 06897 / 509 -0
 Fax: 06897 / 509 -598
 Email: flutec@hydac.com