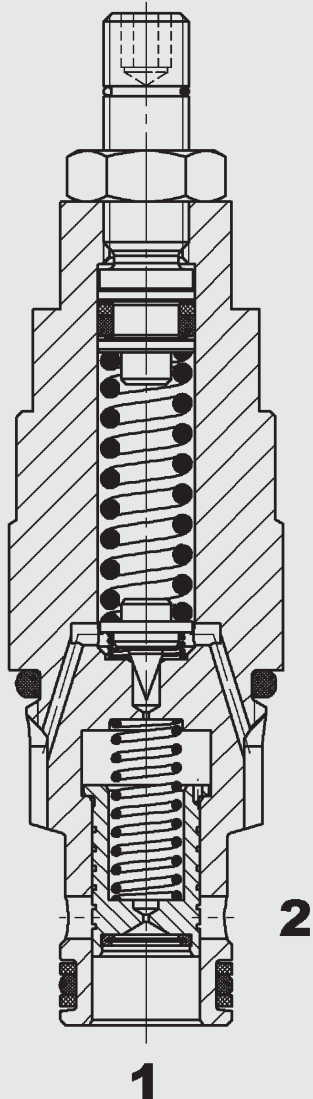


FONCTIONNEMENT



Le DB10P est un limiteur de pression à pilotage direct en exécution tiroir. Lorsque la pression à l'orifice 1 augmente et excède la valeur de consigne, l'étage pilote s'ouvre et l'huile circule de l'arrière du piston principal vers le raccord 2 du réservoir. La différence de pression qui en découle provoque le déplacement du piston principal contre le ressort de rappel et permet à l'huile de circuler de l'orifice 1 vers l'orifice 2.

Limiteur de pression Exécution à tiroir, piloté Valve à cartouche UNF – 420 bar DB10P

GÉNÉRALITÉS

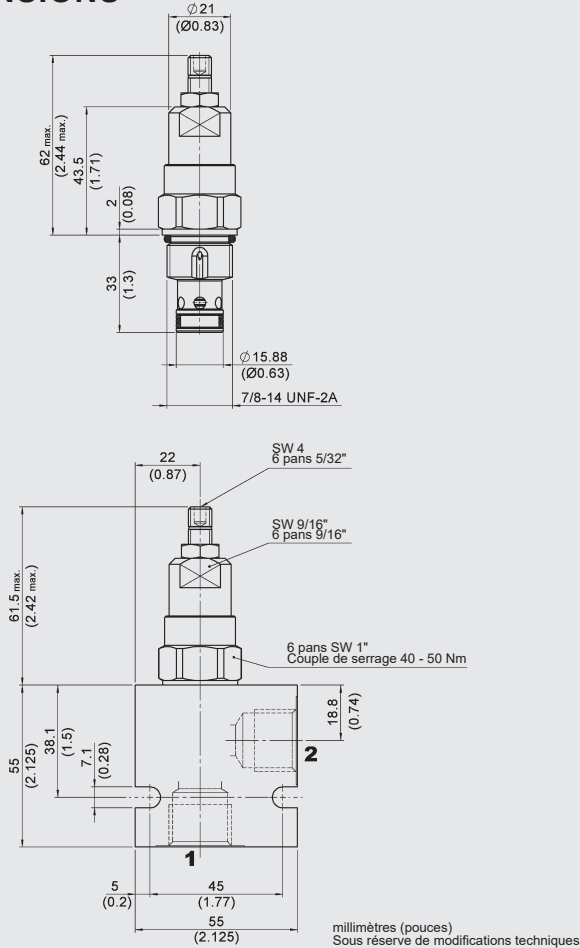
- Les surfaces extérieures sont zinguées et traitées anti-corrosion
- Tous les éléments de la valve sont en acier haute résistance, traité, rectifié, garantissant une usure minimale et une durée de vie élevée
- Sécurité améliorée grâce à l'obturateur protégé par un tamis
- Réglable sur toute la plage de pression
- Élément de serrage guidé à l'étage pilote
- Étages de pression jusqu'à 420 bar en option
- Réactivité élevée

CARACTÉRISTIQUES*

Pression de service :	max. 420 bar
Débit :	max. 120 l/min
Plages de pression de service :	5 à 35 bar 5 à 62 bar 5 à 124 bar 5 à 228 bar 5 à 345 bar 5 à 420 bar
Fuite interne :	< 500 ml/min de 1 vers 2 à 80% de p_{Nom}
Plage de température du fluide :	min. -30 °C à max. +100 °C
Plage de températures ambiantes :	min. -30 °C à max. +100 °C
Fluide hydraulique :	Huile hydraulique selon DIN 51524 T1 + T2
Plage de viscosité :	min. 7,4 mm ² /s à max. 420 mm ² /s
Filtration :	classe de pollution admissible du fluide hydraulique selon la ISO 4406 classe 21/19/16 ou mieux
MTT _f :	150 ans
Position de montage :	Indifférent
Matériaux :	Corps de soupape : acier de décolletage Piston : acier trempé et rectifié Joints : NBR (standard) FPM (en option, plage de températures -20 °C à +120 °C) Bagues anti-extrusion : PTFE
Encombrement :	FC10-2
Masse :	0,20 kg

* voir "Conditions d'utilisation et instructions pour valves" dans prospectus 53.000

DIMENSIONS



CODE DE COMMANDE

DB10P-01 - C - N - 180 V 100

Désignation

Limiteur de pression UNF

Type de raccordement*

C = uniquement valve à cartouche (Cartridge)
SB4 = G1/2 corps de raccordement, acier
AB4 = G1/2 corps de raccordement, aluminium

Matière des joints

N = NBR (standard)
V = FPM

Plage de réglage de la pression

050 = à 35 bar (500 PSI)
090 = à 62 bar (900 PSI)
180 = à 124 bar (1800 PSI)
330 = à 228 bar (3300 PSI)
500 = à 345 bar (5000 PSI)
600 = à 420 bar (6000 PSI)
autres plages de pression sur demande

Réglage

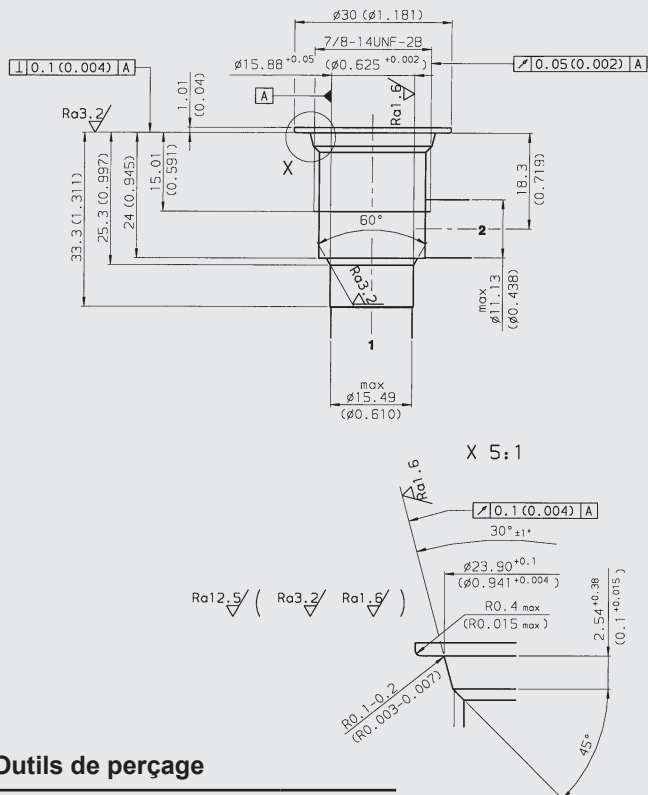
V = réglable avec outil (SW 4)
H = Molette
F = réglage en usine, non réglable
K = réglable avec outil (SW 4) avec capuchon de protection

Réglage

sans indication = sans réglage
100 = pression de décollement spécifique au client sur demande

ENCOMBREMENT

FC10-2



Outils de perçage

Désignation	Code art.
Foret-alésoir étagé FC10-2	176379
Alésoir FC10-2	165706

millimètres (pouces)
Sous réserve de modifications techniques

Modèles standard

Désignation	Code art.
DB10P-01-C-N-050V	3010838
DB10P-01-C-N-090V	3010839
DB10P-01-C-N-180V	3010843
DB10P-01-C-N-330V	3010842
DB10P-01-C-N-500V	3010840

*Corps des raccords des tuyaux

Désignation	Matériau	Raccordements	Pression	Code art.
FH102-SB4	acier zingué	G1/2	420 bar	3037594
FH102-AB4	Aluminium, anodisé	G1/2	245 bar	3037777

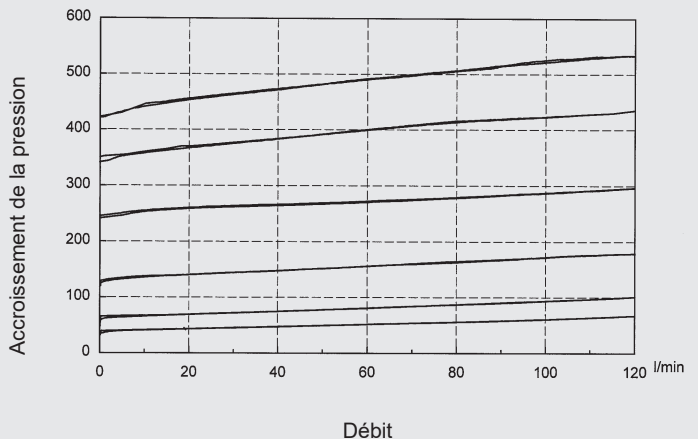
Kits de joints

Désignation	Matériau	Code art.
FS102-N SEAL KIT	NBR	3033872
FS102-V SEAL KIT	FPM	3051757

COURBE CARACTÉRISTIQUE

mesurée à $v = 34 \text{ mm}^2/\text{s}$

$T_{\text{huile}} = 46 \text{ }^\circ\text{C}$



Remarque

Les données de ce prospectus se réfèrent aux conditions de fonctionnement et d'utilisation décrites. Pour des cas d'utilisation différents, veuillez vous adresser au service compétent.
Sous réserve de modifications techniques.

HYDAC Fluidtechnik GmbH

Justus-von-Liebig-Str.
D-66280 Sulzbach/Saar
Tél. : 0 68 97 /509-01
Fax : 0 68 97 /509-598
E-Mail : flutec@hydac.com